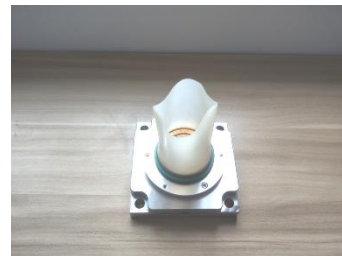
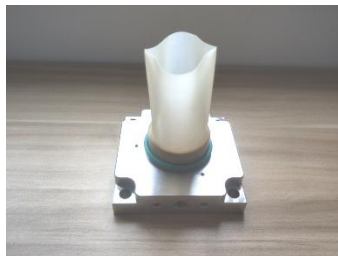
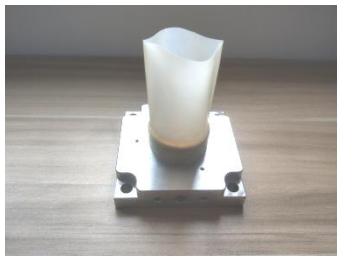
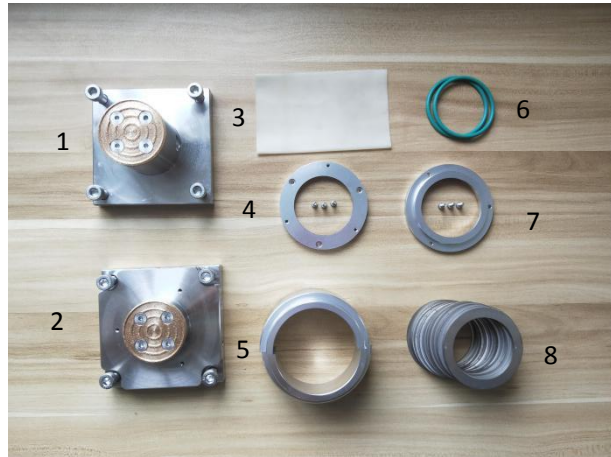


文档名称：动单剪以及静单剪的装样

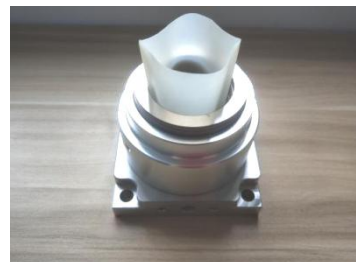
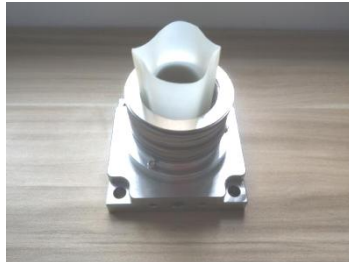
文档编号：HS021

项目要求：

1. 带多孔圆盘的顶帽
2. 带有多孔圆盘的底座
3. 橡皮膜
4. 下压环和螺丝
5. 双开模
6. O型环
7. 上压环和螺丝
8. 叠环



1. 把夹具从动单剪上拆下来，将样品膜放在底座上，将O形圈放置到底座上然后拧紧下压环（先把三个螺丝都拧上之后再依次拧紧），再放置一个O型圈。



2. 拧紧上压环（先把三个螺丝都拧上之后再拧紧），使其与O形环啮合。再放置叠环和对开模。



3. 把薄膜外翻在叠环上，放入土样，压实和平整试样。



4. 将准备好的试样放入动单剪中，顶盖上缠绕一根橡皮筋或橡皮模剪下来的橡皮环。先使用软件系统控制竖向位移参数，使顶帽靠近试样。临近试样时，再使用软件系统控制竖向力参数，使顶盖压上试样。将橡皮膜包裹上顶帽，用橡皮筋绑紧，松开双开模。
5. 试样装样完成。